



**DROUGHT  
READY SCV**

# **DROUGHT IS HERE.**

## **LET'S SAVE WATER TOGETHER!**

### **THE 411 ON STAGE 1 OF OUR WATER SHORTAGE CONTINGENCY PLAN**

Recent rains gave California water supplies a boost, but not enough to let our guard down. It is still vitally important to save water as the Santa Clarita Valley remains in drought. In response to these persistent drought conditions throughout the SCV and the state, SCV Water has activated Stage 1 of its Water Shortage Contingency Plan and Water Conservation and Water Supply Shortage Ordinance.



Stage 1 encourages customers to voluntarily reduce their water use by a minimum of 10% and to participate in available rebate programs to increase water-use efficiency.

Here's how you can help:



**TAKE ADVANTAGE OF  
AVAILABLE REBATE  
PROGRAMS.**



**ADHERE TO ALL  
CURRENT WATER WASTE  
RESTRICTIONS.**



**REPORT WATER WASTE  
IF YOU SEE IT IN THE  
COMMUNITY.**

### **SAVE A LITTLE BLUE ... AND A LITTLE GREEN! HERE ARE WAYS TO REDUCE YOUR WATER WASTE AND COMPLY WITH STAGE 1 RESTRICTIONS:**

- Aim to eliminate runoff from your landscape.
- Use a hose with a shutoff nozzle when washing your car.
- Use a broom – not water - to sweep your sidewalk, driveway and hardscape.
- Turn off your irrigation during measurable rain (0.25 inch), and for at least 48 hours after.
- Only use fountains with recirculating pumps.
- Working together, we can weather the drought and meet the Governor's 15% voluntary conservation call.

**[DroughtReadySCV.com](http://DroughtReadySCV.com)**



# BALANCING NEW GROWTH WITH THE LONG-TERM WATER NEEDS OF OUR COMMUNITY

Even in times of drought, families and businesses continue to grow spurring new development to meet the needs of the community. The County of Los Angeles and the City of Santa Clarita are responsible for planning future growth in the Santa Clarita Valley. It is SCV Water's responsibility to provide water to meet the needs of current and future water users located within our boundaries.

Prior to starting any construction, all new development approved by the City and County must undertake a water supply assessment that proves there is sufficient long-term water supplies available. Some development relies on existing supplies which they have been helping to fund through their property taxes, while other development projects may bring new sources of water to supplement the valley's existing sources such as:



## TRANSFERRING CURRENT WATER SUPPLIES

Groundwater that is currently being pumped for irrigating agriculture will be stopped. Retired agricultural wells will be converted to serve potable needs of the community.



## CREATING A RECYCLED WATER SUPPLY

Developers have built a water treatment facility that captures and treats wastewater for non-potable irrigation use.



## WATER TRANSFERS

Some developments pay for additional imported water to meet some or all of those needs.

In addition, new homes are built to higher water efficiency standards. New, high-efficiency fixtures such as toilets and faucets use significantly less water than they did years ago, and new landscaping often has to follow local guidelines for low-water usage plants.

Thanks to rigorous planning efforts, SCV Water is able to anticipate all growth planned between now and our service area build-out, estimated for 2050. Our Urban Water Management Plan helps ensure that sufficient water supplies are available to meet existing and future water needs, and our Water Shortage Contingency Plan ensures that steps are in place in case of a critical water shortage, such as one caused by drought.

Learn more at [yourSCVwater.com/uwmp](https://yourSCVwater.com/uwmp) and [yourSCVwater.com/wscp](https://yourSCVwater.com/wscp).





## HARD WATER IS SAFE WATER

During drought, some may notice your water seems “harder” than usual. With less access to the softer State Water Project Water, we must rely more on groundwater. Groundwater picks up naturally occurring minerals such as calcium and magnesium as it percolates into the aquifer. You may see deposits on fixtures, or spots on glasses or porcelain. The spots can usually be removed with products such as white vinegar and/or baking soda.

Be assured that hard water does not pose any threat to your health or the quality of your drinking water. SCV Water is committed to maintaining high quality drinking water, which undergoes more than 20,000 tests each year. We continue to meet or surpass standards set by the State Water Resources Control Board-Division of Drinking Water and other regulatory agencies. Learn more at [yourSCVwater.com/water-quality](http://yourSCVwater.com/water-quality).

## WHERE IS OUR WATER COMING FROM IN 2022?

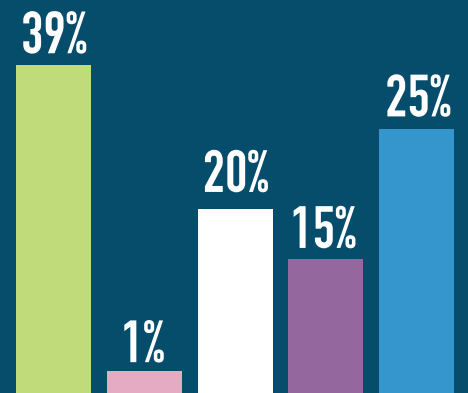
SCV Water’s supply portfolio comes from four main sources. In 2022, that looks like this:

**GROUNDWATER:** More than a quarter (17,300 acre-feet) of our water comes from local, sustainable groundwater sources.

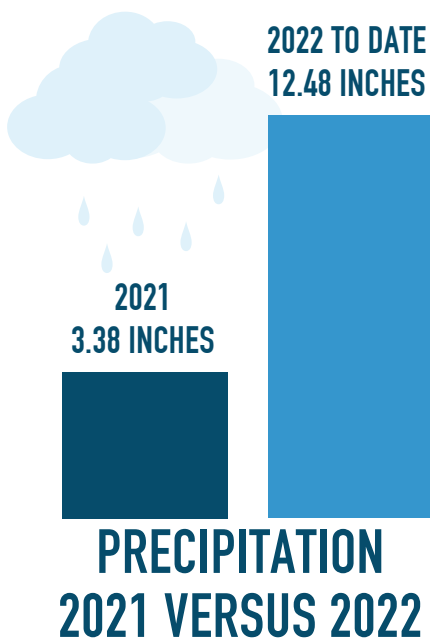
**IMPORTED WATER:** Typically, the State Water Project provides nearly 75% of our water needs. However, in an unprecedented decision spurred by extreme drought conditions, the California Department of Water Resources announced a zero percent initial allocation from the State Water Project to SCV Water in December 2021. In early 2022, the allocation was increased to 15% due to a significant early winter storm.

**BANKED (STORED) WATER:** We store 141,000 acre-feet of water in underground aquifers in Kern County to use in times of need, such as this year due to the zero percent State Water Project allotment.

**RECYCLED WATER:** This is less than 1% of total supply, but there are plans for future expansion.



## 2022 WATER SUPPLIES



## PUTTING THIS DROUGHT INTO PERSPECTIVE FOR THE SANTA CLARITA VALLEY

While you may be thinking “California is always in a drought”, let us help you understand why this drought matters to us in the Santa Clarita Valley.

**INTENSITY.** In the SCV, the intensity of this drought reached the “exceptional” level in 9 months, 3.5 times faster than the previous drought in 2014, which developed over 32 months.

**IMPORTED SUPPLIES.** Only after rain in December 2021, did our allocation move to 15% this January. In the last drought, the lowest SWP allocation was 5%.

**PRECIPITATION.** Until December, 2021 was the driest water year on record for the SCV. We only received 3.38 inches of rain, compared to our annual average of 17 inches. The late storm brought record breaking rain of 11.85 inches, which locally and statewide still was not enough to completely alleviate the drought.

# EL 411 EN LA ETAPA 1 DE NUESTRO PLAN DE CONTINGENCIA DE ESCASEZ DE AGUA

Las lluvias recientes dieron un impulso a los suministros de agua de California, pero no lo suficiente como para bajar la guardia. Todavía es de vital importancia ahorrar agua ya que el Valle de Santa Clarita permanece en sequía. En respuesta a estas persistentes condiciones de sequía en SCV y el estado, SCV Water activó la Etapa 1 de su Plan de contingencia de escasez de agua y la Ordenanza de escasez de agua y conservación de agua.

La etapa 1 aconseja a los clientes a reducir voluntariamente su consumo de agua en un mínimo del 10 % y a participar en los programas de reembolso disponibles para aumentar la eficiencia en el uso del agua. Así es como puedes ayudar:

- **Aproveche los programas de reembolso disponibles.**
- **Adherirse a todas las restricciones actuales de desperdicio de agua.**
- **Reporte el desperdicio de agua si lo ve en la comunidad.**

**¡Ahorra un poco de azul... y un poco de verde! Aquí hay formas de reducir el desperdicio de agua y cumplir con las restricciones de la Etapa 1:**

- **Trate de eliminar el desperdicio en su césped, platans etc.**
- **Use una manguera con boquilla de cierre cuando lave su automóvil**
- **Use una escoba, no agua, para barrer la banqueta, la entrada de vehículos y el terreno firme**
- **Apague su irrigación durante lluvia medible (0.25 pulgadas), y por lo menos 48 horas después.**
- **Utilizar únicamente fuentes con bombas de recirculación**
- **Trabajando juntos, podemos capear la sequía y cumplir con el llamado de conservación voluntaria del 15% del Gobernador.**



## EL AGUA DURA ES AGUA SEGURA

Durante la sequía, algunos pueden notar que su agua parece “más dura” de lo normal. Con menos acceso al agua más blanda del Proyecto de Agua del Estado, debemos depender más del agua subterránea. El agua subterránea recoge minerales naturales como el calcio y el magnesio a medida que se filtra en el acuífero. Es posible que vea depósitos en los accesorios o manchas en los vidrios o la porcelana. Las manchas generalmente se pueden eliminar con productos como vinagre blanco y/o bicarbonato de sodio.

Tenga la seguridad de que el agua dura no representa ninguna amenaza para su salud o la calidad de su agua potable. SCV Water se compromete a mantener un agua potable de alta calidad, que se somete a más de 20,000 pruebas cada año. Continuamos cumpliendo o superando los estándares establecidos por la Junta Estatal de Control de Recursos Hídricos-División de Agua Potable y otras agencias reguladoras. Obtenga más información en [yourscvwater.com/water-quality](https://yourscvwater.com/water-quality).

## ¿DE DÓNDE VIENE NUESTRA AGUA EN EL 2022?

La cartera de abastecimiento de SCV Water proviene de cuatro fuentes principales. En 2022, eso se ve así:

- **AGUA SUBTERRÁNEA:** Más de una cuarta parte (17,300 acres-pie) de nuestra agua proviene de fuentes de agua subterránea locales y sustentables.
- **AGUA IMPORTADA:** Por lo general, el Proyecto Estatal de Agua proporciona casi el 75% de nuestras necesidades de agua. Sin embargo, en una decisión sin precedentes impulsada por condiciones de sequía extrema, el Departamento de Recursos Hídricos de California anunció una asignación inicial del cero por ciento del Proyecto Estatal de Agua a SCV Water, en diciembre de 2021. Obtenga más información. A principios de 2022, la asignación se incrementó al 15% debido a una importante tormenta de principios de invierno.
- **AGUA ACUMULADA (ALMACENADA):** Almacenamos 141,000 acres-pies de agua en acuíferos subterráneos en El Condado de Kern para usar en momentos de necesidad, como este año debido a la asignación del cero por ciento del Proyecto Estatal de Agua.
- **AGUA RECICLADA:** Esto es menos del 1% del suministro total, pero hay planes para una futura expansión.

## PONIENDO ESTA SEQUÍA EN PERSPECTIVA PARA EL VALLE DE SANTA CLARITA

Mientras puede estar pensando “California siempre está en sequía”, permítanos ayudarlo a comprender por qué esta sequía es importante para nosotros en el Valle de Santa Clarita.

**INTENSIDAD:** En el SCV, la intensidad de esta sequía alcanzó el nivel “excepcional” en 9 meses, 3.5 veces más rápido que la sequía anterior en 2014 que se desarrolló durante 32 meses.

**SUMINISTROS IMPORTADOS:** Solo después de la lluvia en diciembre de 2021, nuestra asignación pasó al 15% este enero. En la última sequía, la asignación más baja de SWP fue del 5%

**PRECIPITACIÓN:** Hasta diciembre, 2021 fue el año de agua más seco registrado para el SCV. Solo recibimos 3.38 pulgadas de lluvia, en comparación con nuestro promedio anual de 17 pulgadas. La tormenta tardía trajo lluvia récord de 11.85 pulgadas, que a nivel local y estatal aún no fue suficiente para aliviar por completo la sequía.



## EQUILIBRANDO EL NUEVO CRECIMIENTO CON LAS NECESIDADES DE AGUA A LARGO PLAZO DE NUESTRA COMUNIDAD

Incluso en tiempos de sequía, las familias y los negocios continúan creciendo, impulsando nuevos desarrollos comunitarios para satisfacer las necesidades de la comunidad. El Condado de Los Ángeles y la Ciudad de Santa Clarita son responsables de planificar el crecimiento futuro en el Valle de Santa Clarita. Es responsabilidad de SCV Water proporcionar agua para satisfacer las necesidades de los usuarios de agua actuales y futuros ubicados dentro de nuestros límites.

Antes de comenzar cualquier construcción, todo nuevo desarrollo comunitarios aprobado por la Ciudad y el Condado debe realizar una evaluación del suministro de agua que demuestre que hay suficientes suministros de agua disponibles a largo plazo. Algunos desarrollos comunitarios dependen de los suministros existentes los cuales han estado ayudando a financiar a través de sus impuestos de propiedad, mientras que otros proyectos de desarrollo comunitarios pueden traer nuevas fuentes de agua para complementar las fuentes existentes del valle, tales como:



### TRANSFERENCIA DE SUMINISTROS DE AGUA ACTUALES

Se detendrá el agua subterránea que actualmente se está bombeando para irrigar la agricultura y ese mismo suministro se bombeará para satisfacer las necesidades de agua potable en una comunidad nueva.



### CREACIÓN DE UN SUMINISTRO DE AGUA RECICLADA

Los desarrolladores han construido una instalación de tratamiento de agua que captura y trata las aguas residuales para uso de riego no potable.



### TRANSFERENCIAS DE AGUA

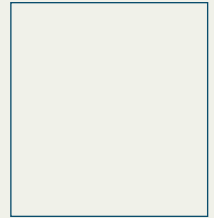
Some developments pay for additional imported water to meet some or all of those needs.

Además, las casas nuevas se construyen con estándares más altos de eficiencia de agua. Los accesorios nuevos y de alta eficiencia, como inodoros y grifos, usan significativamente menos agua que hace años, y los nuevos jardines a menudo tienen que seguir las pautas locales para las plantas de bajo consumo de agua.

Gracias a los rigurosos esfuerzos de planificación, SCV Water puede anticipar todo el crecimiento planificado desde ahora hasta la construcción del área, estimada para 2050. Nuestro Plan de Gestión del Agua Urbana ayuda a garantizar que existan suficientes suministros de agua disponibles para satisfacer las necesidades de agua actuales y futuras, y nuestro Plan de contingencia de escasez de agua garantiza que se tomen medidas en caso de una escasez crítica de agua, como la causada por una sequía. Obtenga más información en [yourSCVwater.com/uwmp](http://yourSCVwater.com/uwmp) y [yourSCVwater.com/wscp](http://yourSCVwater.com/wscp).



27234 Bouquet Canyon Road  
Santa Clarita, CA 91350



The drought persists! Recent rains gave California water supplies a boost, but not enough to let our guard down. It is still vitally important to save water in the Santa Clarita Valley. Learn more inside.

¡La sequía persiste! Las lluvias recientes dieron un impulso a los suministros de agua de California, pero no lo suficiente como para bajar la guardia. Todavía es de vital importancia ahorrar agua en el Valle de Santa Clarita. Obtenga más información en el interior.

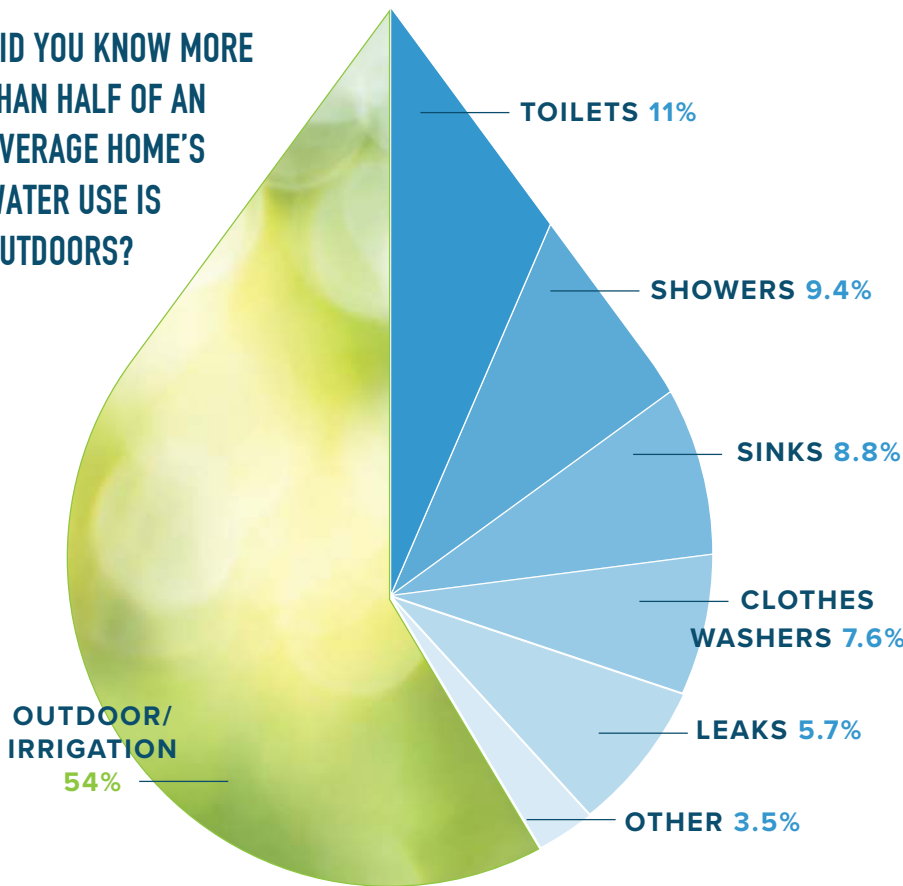
This important drought mailer includes information in English and Spanish on how you can be drought ready!

¡Este importante anuncio publicitario sobre sequía incluye información en inglés y español sobre cómo puede estar preparado para la sequía!”



LET'S SAVE WATER TOGETHER!

DID YOU KNOW MORE THAN HALF OF AN AVERAGE HOME'S WATER USE IS OUTDOORS?



WINTER IRRIGATION REMINDER

Winter is here, which means it's time to adjust your outdoor watering to one day per week. The majority of water in the Santa Clarita Valley is used outdoors, so this one step can get us well on our way to a 15% savings.

RECORDATORIO DE RIEGO EN INVIERNO

El invierno está aquí, lo que significa que es hora de ajustar el riego al aire libre a un día a la semana. La mayor parte del agua en el Valle de Santa Clarita se usa al aire libre, por lo que este paso puede ayudarnos a lograr un ahorro del 15%.